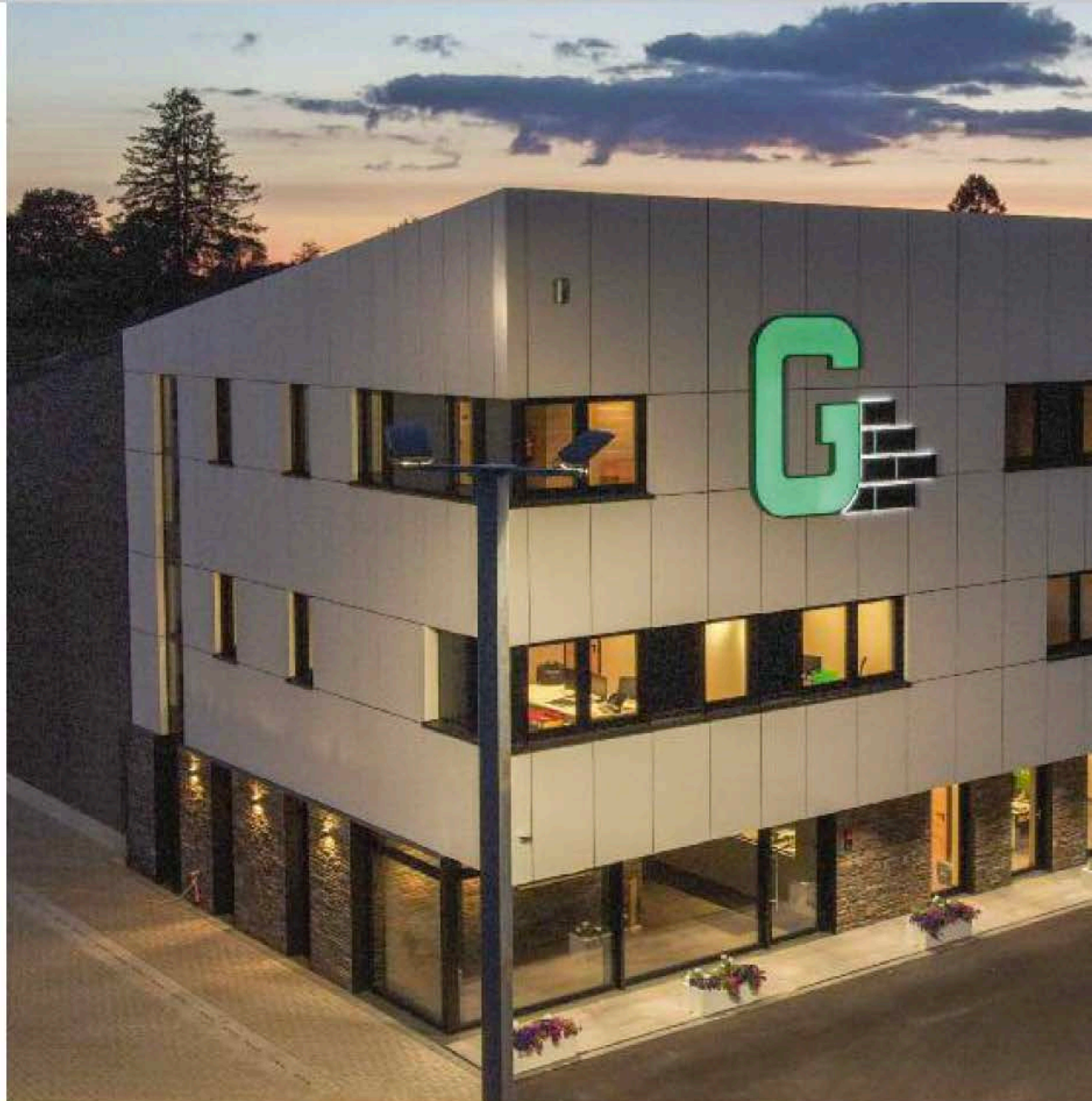


C4
9 772354 506002

Architecture européenne

Winter 2023
4,90€





Neue Lagerhalle für das Bauunternehmen Gillessen in Grüfflingen/Belgien

Bauherr:

Gillessen Frères GmbH

Luxemburg: L-9991 Weiswampach

Belgien: B-4790 Burg-Reuland

www.gillessen-freres.eu

Planungsbüros:

Lacasse Monfort srl (SML Groupe)

L-9999 Wemperhardt

B-4990 Liereux

www.sml-ingenieurs.eu

Synergie Architecture srl

B-6900 Marche-en-Famenne

www.synergie-architecture.be

Photos © Shift Digital Sàrl, Beiler,

www.shiftdigital.lu

Das Bauunternehmen Gillessen hat kürzlich mit der Einweihung seiner neuen Lagerhalle mit modernen Büroräumen in Grüfflingen/Belgien einen weiteren, zukunftsweisenden Schritt unternommen.

Das Unternehmen beschäftigt derzeit rund 60 qualifizierte Mitarbeiter und ist seit vielen Jahren in verschiedenen Baubereichen in Belgien und Luxemburg tätig: sei es im Wohnungsbau, Agrar- oder Industriebau, bei Fliesenarbeiten oder der Gestaltung von Außenanlagen. Zusammen mit langjährigen Partnern bietet das Unternehmen ebenfalls schlüsselfertige Bauprojekte an. In den vergangenen Jahren wurden die Aktivitäten zudem noch ausgeweitet und eigene Immobilienprojekte in Belgien und Luxemburg entwickelt und erfolgreich realisiert.

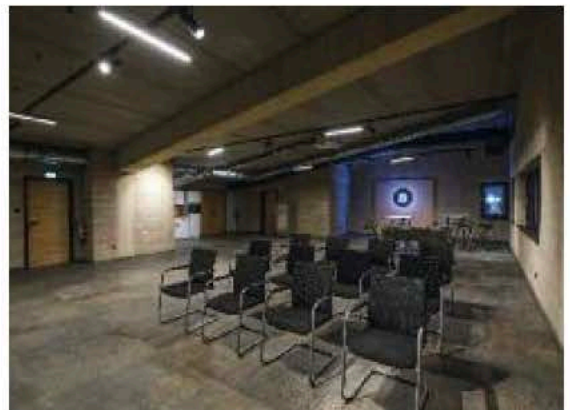


Die Entscheidung, die in die Jahre gekommene bestehende Infrastruktur im Ortskern des belgischen Dorfes Maldingen (Gemeinde Burg-Reuland) zu renovieren oder in einer Industriezone komplett neu zu bauen, fiel schließlich zugunsten eines Neubaus in der Industriezone in Gröfflingen (ebenfalls Gemeinde Burg-Reuland). Dieser Standort wurde als die richtige Wahl erachtet, um die Aktivitäten des Unternehmens zukunftssicher zu gestalten.





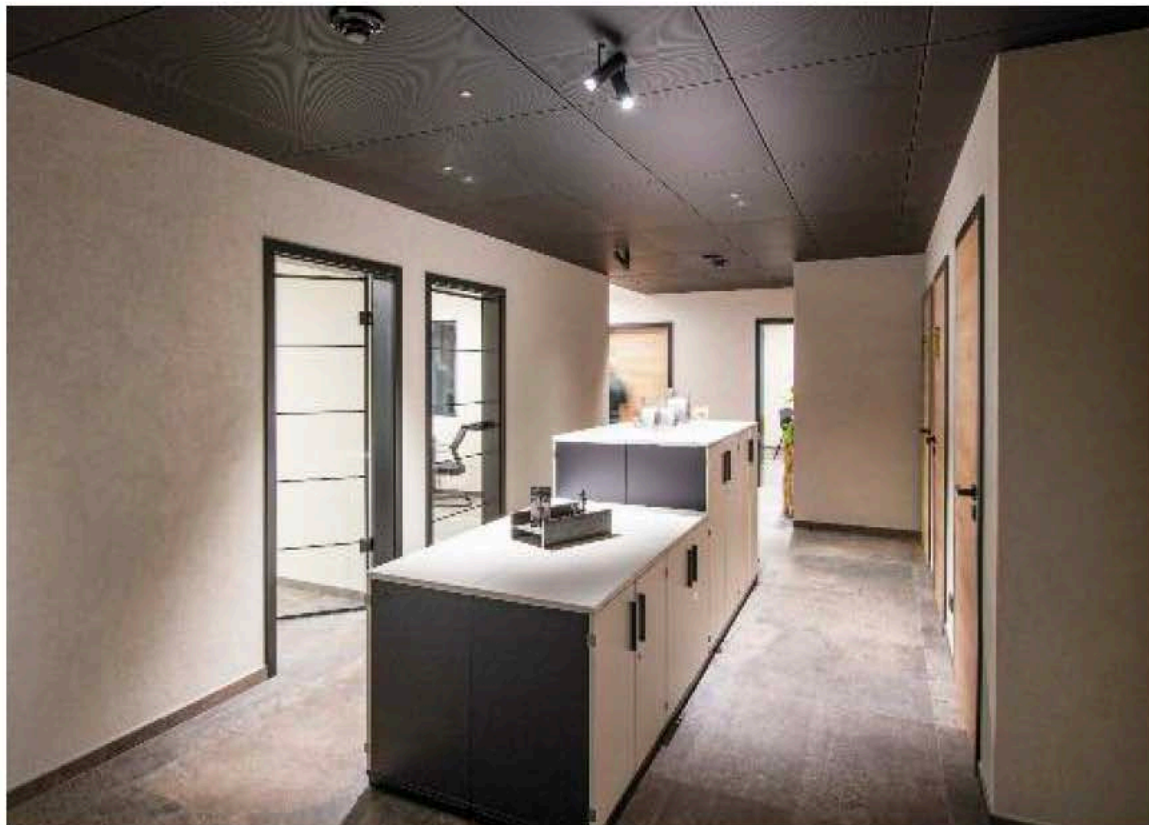
Der Weg dorthin war allerdings von langwierigen, bürokratischen Hürden geprägt. Die Tatsache, dass es mehrere Jahre dauerte, bis die erforderlichen Genehmigungen erteilt wurden, verdeutlicht, wie komplex und zeitaufwändig der Prozess sein kann. Die Planung des gesamten Projektes erfolgte mit dem Studienbüro Lacasse Monfort srl der SML Groupe und Synergie Architecture srl.



Farbe&Design
HIGH QUALITY PAINTING

**Der Malerbetrieb
in Ihrer Region**

- Raumgestaltung
- Malerarbeiten
- Tapezieren
- Fußbodenstrich
- Bodenverlegung
- Spanndecken
- Sonnenschutz
- Insektenschutz



C GLASEREI

Glas nach Maß.

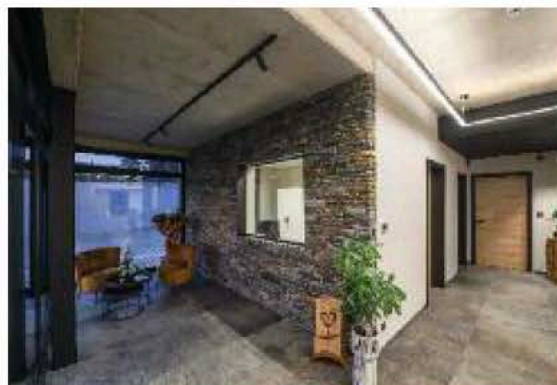
- DUSCHWÄNDE
- INNEN- & AUSSENGELÄNDER
- TRENNWÄNDE & TÜREN
- KOCHENRÜCKWÄNDE
- SPIEGEL

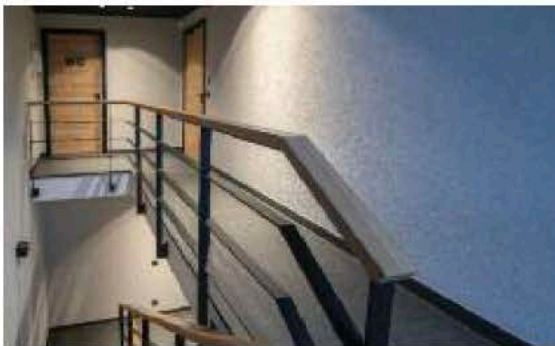
Am Bahnhöf 26, B-4170 Merbeke
+32(0)40 349 327 | info@c-glaserei.com

www.c-glaserei.com

Indem die hintere Dachneigung übernommen und verlängert wurde, entstand an der Vorderfront ein dreigeschossiges Bürogebäude mit Pultdach. Im Erd- und Obergeschoss befinden sich Büroräume. Die großzügige Fläche im Dachgeschoss wird für Präsentationen, Schulungen, Weiterbildungen sowie für Betriebsfeiern genutzt.

In nur 18 Monaten wurde beachtliches geleistet. So wurden beispielsweise 25.000 m³ Erdreich bewegt, 12.000 t Schotter, 2.800 m³ Beton und 255.000 kg Bau- und Betonstahl verbaut, um nur einige Kennzahlen zu nennen.





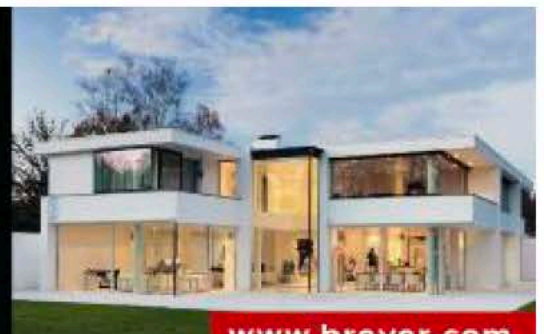
Beim Fassadenmaterial entschied sich das Unternehmen für eine Aluminium-Fassade von ALUCOBOND. Ein hinterlüftetes Fassadensystem, das aus zwei Aluminium-Deckblechen und einem mineralstoffgefüllten Kern besteht.

Highlight der Innenausstattung ist das im gesamten Bürogebäude verbaute Kreon-Deckensystem. Das Deckensystem des Herstellers KREON vereint Heizung, Kühlung, Lüftung, Akustik und Beleuchtung. Auf Wunsch können sogar Lautsprecher integriert werden.



BREVER
WINDOWS AND MORE

- FENSTER
- HAUSTÜREN
- ROLLLÄDEN
- SONNEN- & SICHTSCHUTZ
- BREVER GLASHOUSE
- SICHERHEITSTÜREN & -FENSTER
- KELLER MINIMAL WINDOWS



www.brever.com

6, route de Wilwerdange | L-9911 Troisvierges | Tel. +352 26 90 79-1 | info@brever.com



Das neue Betriebsgelände bietet neben überdachter und freier Lagerfläche auch eine Werkstatt, eine Tankstelle und einen Waschbereich. Zudem ist an dem neuen Standort seit Septem-

ber nun auch die erste und einzige automatisierte Betontankstelle der Region in Betrieb genommen worden. Die Beton2Go- Anlage wird aber nicht nur vom Unternehmen selber für die eigenen Baustellen genutzt, sondern ermöglicht jedem Selbstabholer (Privat oder Unternehmer) ebenfalls davon zu profitieren.

Genauere Infos hierzu finden Interessierte unter www.gillessen-freres.eu/betontankstelle/



MSD
CONSTRUCTION

Gewerbe

HALLENBAU - BEDACHUNGEN -
PROFILBLECHE - KANTBLECHE

Landwirtschaft

CHARPENTE MÉTALLIQUE -
TOITURE - TÔLES PROFILÉES -
TÔLES PLIÉES

Stahl, Holz Kombination

INNOVATIVE LÖSUNGEN FÜR
INDUSTRIE, GEWERBE UND
LANDWIRTSCHAFT

Kantblechen nach Maß

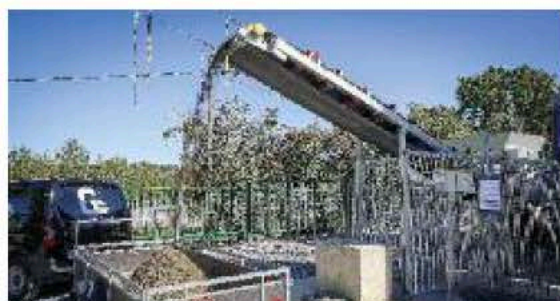
DES SOLUTIONS INNOVATIVES
POUR L'INDUSTRIE, LE COM-
MERCE ET L'AGRICULTURE

Blech kantbleche nach Maß produziert
in verschiedenen RAL Farbtönen,
Blech beschichtet mit EVA / PVC und
Verzinte Bleche.
Beauftragungen und Preisanfragen:
plage@msd-construction.com

MSD CONSTRUCTION SA
Z.I. in den Aïrens N°4
L 9911 TROUVÉVILLE

DIV EN 1090-2

 Tél: +352 99 81 90
info@msd-construction.com





Die Einweihung der neuen Hallen wurde gleichzeitig genutzt, um das stolze 66-jährige Bestehen des Unternehmens zu feiern. Die Feier bot ebenfalls die Gelegenheit, den Mitarbeitern, den langjährigen Partnern und den Kunden zu danken.

Der neue Standort markiert nicht nur einen weiteren Meilenstein in der Geschichte des Bauunternehmens, sondern ist auch der Beginn eines Generationenwechsels.

Daniel Giebels, ein langjähriger Mitarbeiter, hat nun gemeinsam mit Heinz Gillessen die Position des Geschäftsführers und Teilhabers der Firma übernommen. Beide Geschäftsführer sind ausgesprochen zufrieden mit dem neuen Standort. Dieser bietet nicht nur eine moderne und effiziente Arbeitsumgebung, sondern ist auch eine gute und stabile Grundlage für die zukünftige Entwicklung des Unternehmens.

PRODAL
Béton lissé - Schleifbeton

PRODAL s.a.r.l.

7, Z.I. Giällewee • L-9749 Fischbach

Tél : 00352 269 03206

info@prodal.lu • www.prodal.lu